



Dostosowanie i rozbudowa
infrastruktury Samodzielnego
Publicznego Zakładu Opieki
Zdrowotnej w Łukowie
w latach 2018 - 2022

Rok 2018

Remont i przebudowa
(modernizacja) budynku Poradni
Podstawowej Opieki Zdrowotnej
w Jedlance z dostosowaniem dla
osób niepełnosprawnych
oraz zagospodarowaniem terenu
i budową ogrodzenia

Koszt inwestycji: **607 000 zł**

POZ JEDLANKA



POZ JEDLANKA



POZ JEDLANKA





POZ JEDLANKA



POZ JEDLANKA

POZ JEDLANKA



POZ JEDLANKA



POZ JEDLANKA



POZ JEDLANKA



POZ JEDLANKA



POZ JEDLANKA



Rok 2018

Modernizacja, remont
i przystosowanie infrastruktury
budynku Poradni Podstawowej
Opieki Zdrowotnej w Wandowie
dla osób niepełnosprawnych
oraz zagospodarowaniem terenu
i budową ogrodzenia

Koszt inwestycji: **615 000 zł**



POZ WANDÓW



KOTŁOWNIA

GAZ

POZ WANDÓW



POZ WANDÓW



POZ WANDÓW



NFZ
Narodowy Fundusz Zdrowia

Specjalizowana Terapia w Kunikowaniu

SZYBKA TERAPIA
KUNIKOWANIE

PODSZTAWOWA SPECJALIZOWANA TERAPIA W KUNIKOWIE

POZ WANDÓW



POZ WANDÓW



POZ WANDÓW



POZ WANDÓW



POZ WANDÓW

Rok 2018

Informatyzacja w celu wdrożenia
Elektronicznej Dokumentacji
Medycznej wraz z uruchomieniem
e-usług w Samodzielnym Publicznym
Zakładzie Opieki Zdrowotnej
w Łukowie

Koszt inwestycji: **2 032 000 zł**

Podsumowanie wydatków: Rok 2018

Koszt robót budowlanych: 1 213 000 zł

Źródła finansowania:

Środki własne: 928 000 zł

Powiat łukowski: 100 000 zł

Samorządy gminne: 113 000 zł

Unia Europejska: 72 000 zł

oraz

Koszt wyposażenia w sprzęt
(medyczny/informatyczny): 2 060 000 zł

Źródła finansowania:

Środki własne: 109 000 zł

Powiat łukowski: 203 000 zł

Unia Europejska: 1 748 000 zł

Koszt inwestycji ogółem: **3 273 000 zł**

Rok 2019

Remont i przebudowa (modernizacja)
budynku Poradni Podstawowej Opieki
Zdrowotnej w Trzebieszowie
oraz zagospodarowaniem terenu i budową
ogrodzenia

Koszt inwestycji: **609 000 zł**



POZ TRZEBIESZÓW



POZ TRZEBIESZÓW



POZ TRZEBIESZÓW



POZ TRZEBIESZÓW



POZ TRZEBIESZÓW



POZ TRZEBIESZÓW



POZ TRZEBIESZÓW



POZ TRZEBIESZÓW



POZ TRZEBIESZÓW



POZ TRZEBIESZÓW



POZ TRZEBIESZÓW



POZ TRZEBIESZÓW



POZ TRZEBIESZÓW



POZ TRZEBIESZÓW



NEZ
Niemiecki Instytut Zdravia

OPRACOWANIE PRACOWNI
JAKUBA SZYBKI I PAWEŁA
SZYBKI
FOT. BY WŁADYSLAWA BIELIJA

**SZYBKA
TERAPIA**
FIZJOTERAPIA

**PODSTAWOWA OPIEKA
ZDROWOTNA
W TRZEBIESZOWIE**
CZYNNA PON.-PT.
7:25 - 15:00

WSTĘP
ZAKAZ PA

Termomodernizacja w
ramach ciepła w
Podstawowej Opiece
w Trzebieszowie

Główny Urząd Miejski
Trzebieszów

POZ TRZEBIESZÓW



POZ TRZEBIESZÓW

Rok 2019

Przebudowa i remont pomieszczeń szpitala w celu dostosowania do potrzeb Szpitalnego Oddziału Ratunkowego w Samodzielnym Publicznym Zakładzie Opieki Zdrowotnej w Łukowie (I etap)

Koszt inwestycji: **6 778 000 zł**

Koszt robót budowlanych: 1 193 000 zł

(środki własne)

oraz

Koszt wyposażenia w sprzęt: 5 585 000 zł

Źródła finansowania:

Środki własne: 210 000 zł

Powiat łukowski: 559 000 zł

Unia Europejska: 4 816 000 zł

Koszt inwestycji ogółem: 6 778 000 zł

**SZPITALNY
ODDZIAŁ
RATUNKOWY**



EMERGENCY

IZBA PRZYJĘĆ

SZPITALNY ODDZIAŁ RATUNKOWY



SZPITALNY ODDZIAŁ RATUNKOWY



SZPITALNY ODDZIAŁ RATUNKOWY



SZPITALNY ODDZIAŁ RATUNKOWY



SZPITALNY ODDZIAŁ RATUNKOWY



OBSZAR RESUSCYTACYJNO
ZABEGOWY

Zawór tlenu

Zawór tlenu

SZPITALNY ODDZIAŁ RATUNKOWY



SZPITALNY ODDZIAŁ RATUNKOWY



SZPITALNY ODDZIAŁ RATUNKOWY

Rok 2019

Remont pomieszczeń
higieniczno – sanitarnych po stronie
męskiej i damskiej w budynku
psychiatrii wraz z renowacją
schodów zewnętrznych

Koszt inwestycji: **602 000 zł**



ŁAZIENKI W BUDYNKU PSYCHIATRII



ŁAZIENKI W BUDYNKU PSYCHIATRII



ŁAZIENKI W BUDYNKU PSYCHIATRII



ŁAZIENKI W BUDYNKU PSYCHIATRII



ŁAZIENKI W BUDYNKU PSYCHIATRII



ŁAZIENKI W BUDYNKU PSYCHIATRII



ŁAZIENKI W BUDYNKU PSYCHIATRII



LAZIENKI W BUDYNKU PSYCHIATRII



ŁAZIENKI W BUDYNKU PSYCHIATRII



ŁAZIENKI W BUDYNKU PSYCHIATRII

Podsumowanie wydatków: Rok 2019

Koszt robót budowlanych: 2 403 000 zł

Źródła finansowania:

Środki własne: 2 203 000 zł

Powiat łukowski: 100 000 zł

Samorządy gminne: 100 000 zł

oraz

Koszt wyposażenia w sprzęt: 5 585 000 zł

Źródła finansowania:

Środki własne: 210 000 zł

Powiat łukowski: 559 000 zł

Unia Europejska: 4 816 000 zł

Koszt inwestycji ogółem: **7 988 000 zł**

Rok 2020

Prace dostosowawczo – remontowe
w oddziałach i pomieszczeniach
szpitalnych w Samodzielnym
Publicznym Zakładzie Opieki
Zdrowotnej w Łukowie
(zalecenia sanepidu i naprawy drobne)

Koszt inwestycji: **270 000 zł**

Rok 2020

Remont pomieszczeń Przychodni
Podstawowej Opieki Zdrowotnej
w Alejach Tadeusza Kościuszki

Koszt inwestycji: **205 000 zł**





REJESTRACJA
1 REJESTRACJA
Pracownia diagnostyki
MIEJŚCIE KLIMATYZOWANE
WIELOKONTOYER

REJESTRACJA
PORADNI OGólNEJ
7⁰⁰ - 18⁰⁰

REJESTRACJA
PORADNI OGólNEJ
7⁰⁰ - 18⁰⁰

UWAGA!
Ze względu na ochronę
danych osobowych
przy obsłudze należy być
zidentyfikowanym i mieć pełną
pagoję

REJESTRACJA
PORADNI
GINEKOLOGICZNO-
POLOGICZNEJ
PRZEZEMKONA NA
I PIĘTRO GAB. 102





19 GABINET LEKARSKI

Lek. Kacimierz Banach
specjalista pediatry
specjalista alergologii

poniedziałek	- 11.00 - 18.00
wtorek	- 11.00 - 18.00
środa	- 11.00 - 18.00
czwartek	- 11.00 - 18.00
piątek	- 11.00 - 18.00





POZAL. KOŚCIUSZKI



POZ AL. KOŚCIUSZKI



POZAL. KOŚCIUSZKI



POZ AL. KOŚCIUSZKI



POZ AL. KOŚCIUSZKI



POZAL. KOŚCIUSZKI



POZ AL. KOŚCIUSZKI



POZ AL. KOŚCIUSZKI

Rok 2020

Remont rozdzielni wraz z wymianą
agregatu prądotwórczego
i niezbędną infrastrukturą
w Samodzielnym Publicznym Zakładzie
Opieki Zdrowotnej
w Łukowie

Koszt inwestycji: **826 000 zł**



AGREGAT PRĄDOTWÓRCZY WRAZ Z ROZDZIELNIĄ PRĄDU

REZERWA

ZALĄCZONE

REZERWA SKLEP



40A SKLEP

40A AGREGAT

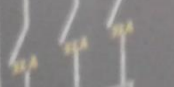
40A REZERWA

40A 10-11-01

40A 10-11-01

40A 10-11-01

DISJUNKTOR WP-01 REZERWA



25A WZ-01

25A WZ-01

25A WZ-01

25A WZ-01

AGREGAT PRĄDOTWÓRCZY WRAZ Z ROZDZIELNIĄ PRĄDU



AGREGAT PRĄDOTWÓRCZY WRAZ Z ROZDZIELNIĄ PRĄDU



AGREGAT PRĄDOTWÓRCZY WRAZ Z ROZDZIELNIĄ PRĄDU



AGREGAT PRĄDOTWÓRCZY WRAZ Z ROZDZIELNIĄ PRĄDU




**AGREGAT
PRĄDOTWÓRCZY**




ZBIORNIK PALIWA



Nie dotykaj
Urządzenie
elektryczne.

AGREGAT PRĄDOTWÓRCZY WRAZ Z ROZDZIELNIĄ PRĄDU



**AGREGAT PRĄDOTWÓRCZY WRAZ
Z ROZDZIELNIĄ PRĄDU**



AGREGAT PRĄDOTWÓRCZY WRAZ Z ROZDZIELNIĄ PRĄDU



AGREGAT PRĄDOTWÓRCZY WRAZ Z ROZDZIELNIĄ PRĄDU



**AGREGAT PRĄDOTWÓRCZY WRAZ
Z ROZDZIELNIĄ PRĄDU**



**AGREGAT PRĄDOWY WRAZ
Z ROZDZIELNIĄ PRĄDU**

Rok 2020

Termomodernizacja budynku głównego (B1)
wraz z instalacją fotowoltaiczną
w Samodzielnym Publicznym
Zakładzie Opieki Zdrowotnej w Łukowie

Źródła finansowania:

Środki własne: 216 000 zł

Powiat łukowski: 241 000 zł

Unia Europejska: 633 000 zł

Koszt inwestycji: 1 090 000 zł



SZPITAL FMN. TRZEKLEZA

SZPITALNY
ODDZIAŁ
RATUNKOWY
KOR. PRZEDC.
→

WIEJSKIE
WYDZIAŁO DLA CIĘŻKO
CHOROBY

BUDYNEK GŁÓWNY

SZPITAL ŚW. TADEUSZA



NFZ
Narodowy Fundusz Zdrowia

SAMODZELNY
PUBLICZNY ZAKŁAD
OPIEKI ZDROWOTNEJ
W GŁOWIE

**SZYBKA
TERAPIA**
KARDIOLOGICZNA

top presso OFERTA BISTRO.

GORĄCA KAWA
WYBORY ARABICA
SWEET
MILK
HOT-DOG

PYSZNE KANAPKI
SŁONE
ROSAŁE
SŁODKIE
WODZIANE

HOT-DOG
SŁODKI
TRUSZKAWKI

BUDYNEK GŁÓWNY



BUDYNEK GŁÓWNY



BUDYNEK GŁÓWNY



BUDYNEK GŁÓWNY



NiZ
Narodowy Instytut
Zdrowia



BUDYNEK GŁÓWNY



BUDYNEK GŁÓWNY



BUDYNEK GŁÓWNY



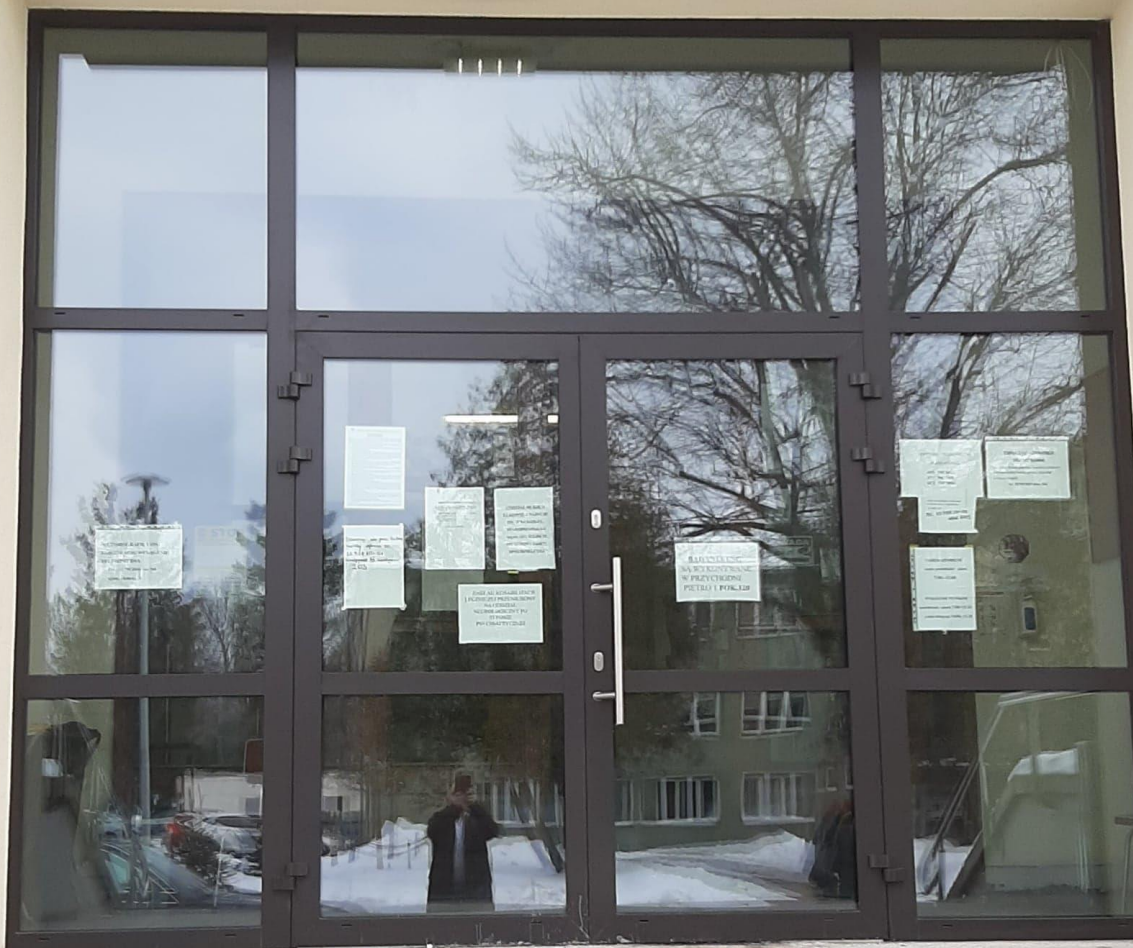
BUDYNEK GŁÓWNY



SZPITAL SW. TADEUSZA

BUDYNEK GŁÓWNY

SZPITAL ŚW. TADEUSZA



BUDYNEK GŁÓWNY

Rok 2020

Termomodernizacja budynku transportu
sanitarnego z zapleczem administracyjno –
socjalnym wraz z instalacją fotowoltaiczną
w Samodzielnym Publicznym
Zakładzie Opieki Zdrowotnej w Łukowie

Źródła finansowania:

Środki własne: 413 000 zł

Powiat łukowski: 207 000 zł

Unia Europejska: 533 000 zł

Koszt inwestycji: **1 153 000 zł**



BUDYNEK OBSŁUGI TECHNICZNEJ I TRANSPORTU SANITARNEGO



BUDYNEK OBSŁUGI TECHNICZNEJ I TRANSPORTU SANITARNEGO



BUDYNEK OBSŁUGI TECHNICZNEJ I TRANSPORTU SANITARNEGO



BUDYNEK OBSŁUGI TECHNICZNEJ I TRANSPORTU SANITARNEGO



BUDYNEK OBSŁUGI TECHNICZNEJ I TRANSPORTU SANITARNEGO



BUDYNEK OBSŁUGI TECHNICZNEJ I TRANSPORTU SANITARNEGO



BUDYNEK OBSŁUGI TECHNICZNEJ I TRANSPORTU SANITARNEGO



BUDYNEK OBSŁUGI TECHNICZNEJ I TRANSPORTU SANITARNEGO

Rok 2020

Modernizacja oświetlenia terenu
Samodzielnym Publicznym Zakładzie
Opieki Zdrowotnej w Łukowie na
oświetlenie w technologii LED (I etap)

Koszt inwestycji: **121 000 zł**

Rok 2020

Rozbudowa i przebudowa instalacji tlenu
o nowy zbiornik (11 ton)
wraz z budową parkingu
i bramą wjazdową

Koszt inwestycji: **230 000 zł**
(dotacja z rezerwy celowej budżetu państwa)



ZBIORNIK TLENU



ZBIORNIK TLENU



ZBIORNIK TLENU



ZBIORNIK TLENU



ZBIORNIK TLENU



PARKING



PARKING



PARKING

Rok 2020

Zakup Tomografu
Komputerowego i mammografu

Źródła finansowania:

Środki własne: 1 207 000 zł

Powiat łukowski 32 000 zł

Finansowanie z rezerwy budżetowej Kancelarii

Prezesa Rady Ministrów:

1 906 000 zł

Koszt inwestycji:

3 145 000 zł



TOMOGRAF KOMPUTEROWY I MAMMOGRAF



TOMOGRAF KOMPUTEROWY I MAMMOGRAF



TOMOGRAF KOMPUTEROWY I MAMMOGRAF



TOMOGRAF KOMPUTEROWY I MAMMOGRAF



TOMOGRAF KOMPUTEROWY I MAMMOGRAF

Podsumowanie wydatków:

Rok 2020

Koszt robót budowlanych: 3 894 000 zł

Środki własne: 1 977 000 zł

Powiat łukowski: 448 000 zł

Unia Europejska: 1 239 000 zł

Dotacje z rezerwy celowej budżetu państwa: 230 000 zł

oraz

Koszt wyposażenia w sprzęt: 3 145 000 zł

Źródła finansowania:

Środki własne: 1 207 000 zł

Powiat łukowski 32 000 zł

Finansowanie z rezerwy budżetowej Kancelarii

Prezesa Rady Ministrów: 1 906 000 zł

Koszt inwestycji ogółem: **7 039 000 zł**

Rok 2020/2021

Przebudowa i modernizacja pomieszczeń
szpitala w celu dostosowania do potrzeb
Oddziału Anestezjologii i Intensywnej
Terapii oraz jednosalowego Bloku
Operacyjno - Zabiegowego

Koszt inwestycji: **13 320 000 zł**

Koszt robót budowlanych: 9 200 000 zł

Źródła finansowania:

Środki własne: 919 000 zł

Powiat łukowski: 469 000 zł

Rządowy Fundusz Inwestycji Lokalnych:
7 812 000 zł

oraz

Koszt wyposażenia w sprzęt: 4 120 000 zł

Źródła finansowania:

Środki własne: 206 000 zł

Powiat łukowski: 412 000 zł

Unia Europejska: 3 502 000 zł

Koszt inwestycji ogółem: **13 320 000 zł**



OIOM – DOBUDOWA I REMONT



OIOM – DOBUDOWA I REMONT



OIOM – DOBUDOWA I REMONT



OIOM – DOBUDOWA I REMONT



OIOM – DOBUDOWA I REMONT



OIOM – DOBUDOWA I REMONT



OIOM – DOBUDOWA I REMONT



QIOM – DOBUDOWA I REMONT



OIOM – DOBUDOWA I REMONT



OIOM – DOBUDOWA I REMONT



OIOM – DOBUDOWA I REMONT

Rok 2021/2022

Wykonanie remontu, rozbudowy, przebudowy i termomodernizacji oraz zmiany sposobu użytkowania części pomieszczeń budynku poradni Podstawowej Opieki Zdrowotnej w Stoczku Łukowskim

Źródła finansowania:

Środki własne: 536 000 zł

Powiat łukowski: 251 000 zł

Rządowy Fundusz Inwestycji Lokalnych: 4 188 000 zł

Koszt inwestycji: **4 975 000 zł**



POZ STOCZEK ŁUKOWSKI



POZ STOCZEK ŁUKOWSKI



POZ STOCZEK LUKOWSKI



POZ STOCZEK ŁUKOWSKI



POZ STOCZEK ŁUKOWSKI



POZ STOCZEK ŁUKOWSKI



POZ STOCZEK ŁUKOWSKI



POZ STOCZEK ŁUKOWSKI



POZ STOCZEK ŁUKOWSKI

Rok 2021

Przebudowa i remont pomieszczeń
w budynku C w celu dostosowania
do dezynfektorni wraz z remontem
pomieszczeń magazynu apteki
i dobudową szybu dźwigu
osobowo – towarowego

Koszt inwestycji: **1 725 000 zł**

Koszt remontu: 1 010 000 zł

Źródła finansowania:

Środki własne: 4 000 zł

Rządowy Fundusz Przeciwdziałania

COVID-19: 1 006 000 zł

oraz

Koszt myjni - dezynfektora: 715 000 zł

Źródła finansowania:

Środki własne: 120 000 zł

Darowizny: 520 000 zł

Dotacje gminne: 75 000 zł

Koszt inwestycji ogółem: 1 725 000 zł

Rok 2021

Przebudowa i modernizacja pomieszczeń szpitala budynku głównego (B1) w celu dostosowania do potrzeb przyjęć pacjentów chorych na COVID-19 wraz z remontem holu, szatni pracowniczych i dobudową szybu dźwigu osobowego

Źródła finansowania:

Środki własne: 540 000 zł

Rządowy Fundusz Przeciwdziałania COVID-19: 3 660 000 zł

Koszt inwestycji: **4 200 000 zł**

Rok 2021

Wykonanie systemu poczty
pneumatycznej

Koszt inwestycji: **572 000 zł**

(Rządowy fundusz przeciwdziałania COVID-19)

Rok 2021/2022

Budowa budynku Poradni Podstawowej
Opieki Zdrowotnej w Wojcieszku
wraz z zagospodarowaniem terenu
i budową ogrodzenia

(obejmuje zakup działki, dokumentację budowlaną,
nadzory i wykonanie)

Koszt inwestycji: **2 200 000 zł**

NUMER	200021	Opiszenie planu, stanowiący rysunek sytuacyjny
SYMBOL	PL-63/VP/007/081	Długość linii punktów granicznych wynosi 0,21 - 0,80 m.
WZROST PLANU	PC003A-0040 1902 2020	Plan aktualizacji należy do stanu 24.09.2020

USŁUGI GEODEZYJNE
Daniel Krawczyk
 Dział MCGPIS nr 14119
 21-400 Łuków, ul. Klemkowskich 9B
 tel. 602074838 NIP 735-182-768-25

GEODETA UPIRAWNIENY
Daniel Krawczyk
 Nr upraw. 14119

9.0611. ZaOp. 2692
 28.10.2020
 2 up. STARSZY

Adres: 21-400 Łuków, ul. Klemkowskich 9B
 Główny Specjalista ds. Planowania Obszarów
 Substancji Przemysłowej i Kwateronowej

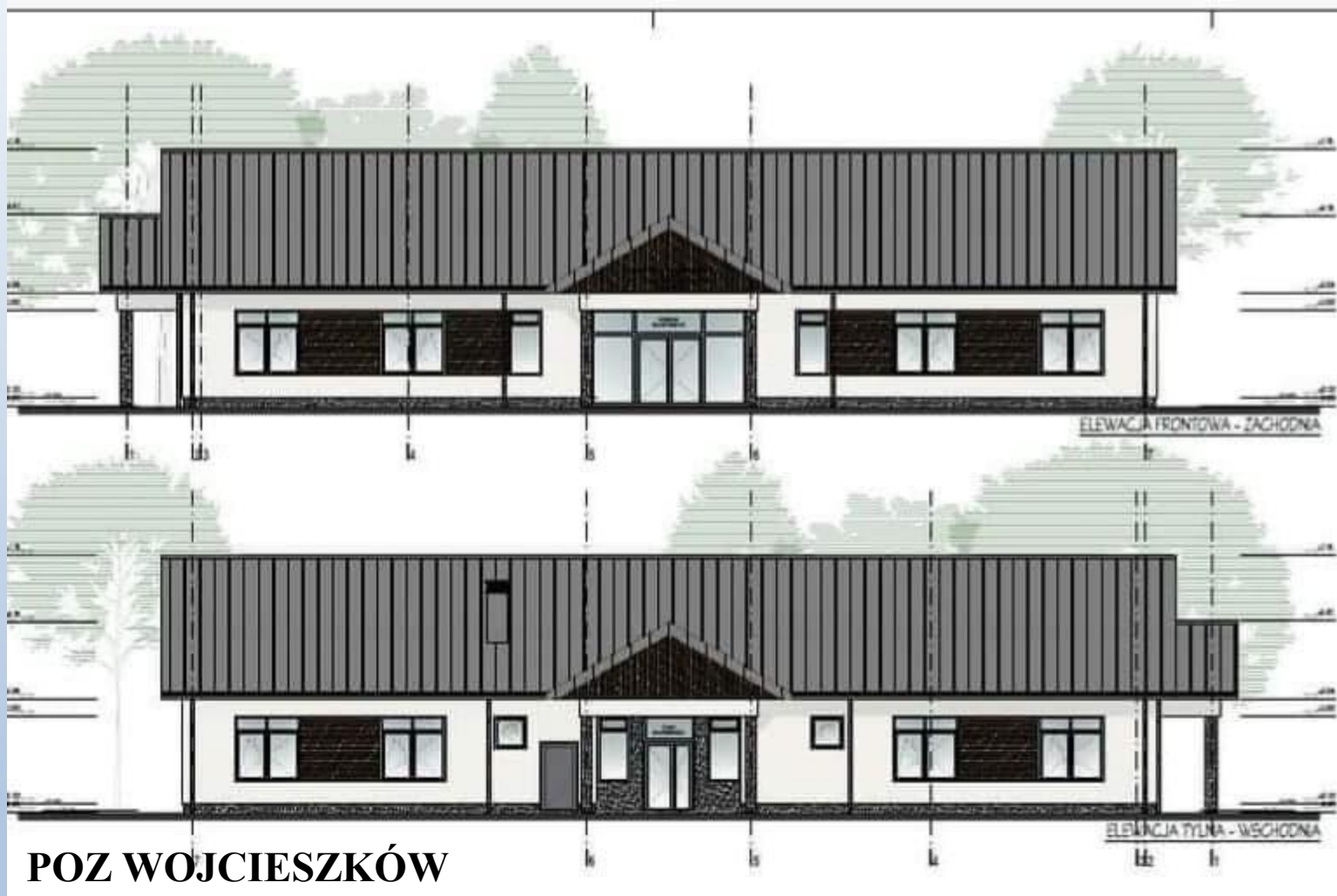
PROJEKT ZAGOSPODAROWANIA DZIAŁKI
 Skala: 1:500



PROJEKT
 biurowo-projektowa
 ul. dr. St. Skarbińskiego 4A/2A, 21-400 Łuków
 tel. 602074838 e-mail: p.p@projektbiuro.pl

BUDOWA OŚRODKA ZDROWIA W WOJCIESZKOWIE
 dz. nr 1212
 ewid. Wojcieszków 061110_2, ob. ewid. Wojcieszków 0014
 Samodzielny Publiczny Zakład Opieki Zdrowotnej w Łukowie
 ul. Doktora Andrzeja Rogalińskiego, 21-400 Łuków

POZ WOJCIESZKÓW





POZ WOJCIESZKÓW



POZ WOJCIESZKÓW

Rok 2019/2021

Doposażenie Samodzielnego Publicznego
Zakładu Opieki Zdrowotnej w Łukowie
w sprzęty medyczne (koszt projektu „Zdrowe
Lubelskie na lata 2019/2021” – **7 390 000 zł**)

Źródła finansowania:

Środki własne: **163 000 zł**

Powiat łukowski: **327 000 zł**

Unia Europejska: **2 780 000 zł**

Do wykorzystania w roku 2021: **3 270 000 zł**

Rok 2021

Zakup rezonansu magnetycznego
wraz z budynkiem modułowym,
zapleczem sanitarnym i technicznym
oraz wykonaniem płyty żelbetowej
z przyłączami technicznymi
i opracowaniem niezbędnej
dokumentacji

Koszt inwestycji: **5 000 000 zł**

WOJEWODA LUBELSKI

przynął

4 MLN ZŁ DOTACJI CELOWEJ

dla Powiatu Łukowskiego

*z przeznaczeniem dla SP ZOZ w Łukowie
na dofinansowanie zadania
"Zakup rezonansu magnetycznego
wraz z dostosowaniem infrastruktury technicznej"*

Środki własne:

500 000 zł

Powiat łukowski:

500 000 zł

Koszt inwestycji:

5 000 000 zł

Rok 2021

Zakup aparatu USG

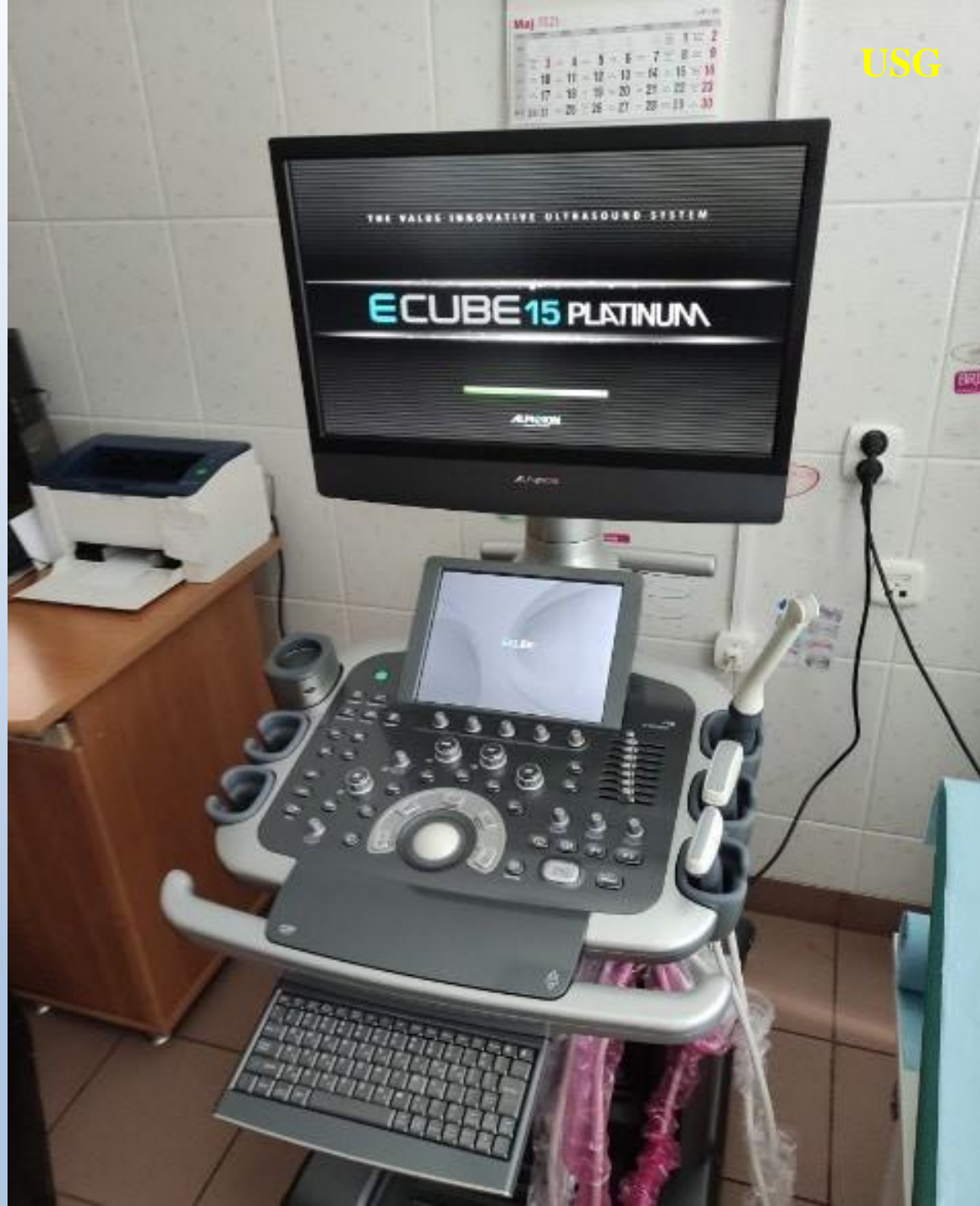
Źródła finansowania:

Środki własne: 130 000 zł

Powiat łukowski: 100 000 zł

Koszt inwestycji: **230 000 zł**

USG



USG



USG



Rok 2018/2020

Zakup ambulansów – 5 szt.

Zakup samochodu osobowego – 1 szt.

Zakup samochodu osobowo – dostawczego – 1 szt.

Źródła finansowania:

Środki własne:	590 000 zł
Powiat łukowski:	900 000 zł
Samorządy gminne:	517 000 zł
Budżet państwa:	100 000 zł

Koszt inwestycji: **2 107 000 zł**













Podsumowanie wydatków:

Rok 2021/2022

Koszt robót budowlanych:

22 156 000 zł

Źródła finansowania:

Środki własne:

4 199 000 zł

Powiat łukowski:

719 000 zł

Rządowy fundusz inwestycji lokalnych:

12 000 000 zł

Rządowy fundusz przeciwdziałania COVID-19:

5 238 000 zł

oraz

Koszt wyposażenia w sprzęt:

14 932 000 zł

Źródła finansowania:

Środki własne:

1 709 000 zł

Powiat łukowski:

2 239 000 zł

Samorządy gminne:

592 000 zł

Darowizny:

520 000 zł

Unia Europejska:

5 772 000 zł

Dotacja z rezerwy Wojewody Lubelskiego:

4 100 000 zł

Koszt inwestycji ogółem:

37 088 000 zł



Podsumowanie wydatków
inwestycyjnych oraz zakupu
środków trwałych
Samodzielnego Publicznego
Zakładu Opieki Zdrowotnej
w Łukowie
w latach 2018 - 2022

Budowa, rozbudowa i modernizacja obiektów Samodzielnego Publicznego Zakładu Opieki Zdrowotnej w Łukowie w latach 2018 – 2022

Poniesione i zaprezentowane wydatki: **29 666 000 zł**

Źródła finansowania:

Środki własne:	9 307 000 zł
Powiat łukowski:	1 367 000 zł
Samorządy gminne:	213 000 zł
Unia Europejska:	1 311 000 zł
Dotacja z rezerwy celowej budżetu państwa:	230 000 zł
Rządowy fundusz inwestycji lokalnych:	12 000 000 zł
Rządowy fundusz przeciwdziałania COVID-19:	5 238 000 zł

Zakupiony sprzęt medyczny/informatyczny w latach 2018 – 2022

Poniesione i zaprezentowane wydatki: **25 722 000 zł**

Źródła finansowania:

Środki własne:	3 235 000 zł
Powiat łukowski:	3 033 000 zł
Samorządy gminne:	592 000 zł
Unia Europejska:	12 336 000 zł
Darowizny:	520 000 zł
Rezerwa Kancelarii Prezesa Rady Ministrów:	1 906 000 zł
Dotacja z rezerwy Wojewody Lubelskiego:	4 100 000 zł

Pozostały sprzęt medyczny (*m.in. aparat RTG, defibrylatory, koncentratory tlenu, lampy operacyjne, kardiokardiografy, diatermia chirurgiczna*), informatyczny (*m.in. zestawy komputerowe, drukarki, licencje*), meble medyczne (*m.in. łóżka szpitalne, szafki przyłóżkowe, wózki inwalidzkie, wózki zabiegowe*) oraz inne środki trwałe (*m.in. bramy garażowe, klimatyzatory, system monitoringu, nawigacja, sprężarka*)
w latach 2018 – 2022

Poniesione wydatki:

6 912 000 zł

Całkowite wydatki poniesione na inwestycje
oraz zakup środków trwałych
w latach 2018 - 2022

62 300 000 zł

Dziękujemy wszystkim osobom
zaangażowanym w rozwój naszego szpitala,
a w szczególności
Panu Senatorowi RP
Stanisławowi Gogaczowi,
Panu Staroście Dariuszowi Szustkowi
i Radnemu Sejmiku Województwa
Lubelskiego Ryszardowi Szczygłowi
i w pozyskiwanie środków na realizację
inwestycji